

**FICHE DE POSTE DE DIRECTEUR ADJOINT**

**CORPS DES DIRECTEURS D'ÉTABLISSEMENTS SANITAIRES, SOCIAUX ET MÉDICO-SOCIAUX**

**Document de référence : Référentiel métier de directeur d'établissement  
social ou médico-social**

**À remplir par le chef d'établissement ou le directeur intérimaire**

**Cotation de la part fonctions de la PFR :**

Classe normale : 2,6  
Hors classe : 2,7

**I - INFORMATIONS SUR L'ÉTABLISSEMENT**

**Nom et raison sociale de l'établissement :** Fondation Favier

**Adresse complète :**

1 rue du 136<sup>ème</sup> de Ligne  
94360 Bry-sur-Marne  
Direction générale : Emmanuel SYS  
Mail : esys@gcsms94.fr  
Tel : 01 49 74 71 04

**Adresse site internet :** <https://www.gcsms-ehpadpublics94.fr/>

**Type d'établissement :**

EHPAD ☒

Centre hospitalier ☐

Établissement pour adultes en situation de handicap ☐

(À préciser ex : ESAT, MAS, FAM, etc.).....

Établissement pour enfants en situation de handicap ☐

(À préciser ex : IME, IMPRO, etc.).....

Foyer de l'enfance ☐

(À préciser : autonome ☐

non autonome ☐)

Établissement à vocation sociale ☐

(À préciser ex : CHR, CADA etc.) .....

**Direction commune ou autres coopérations (indiquer les établissements liés par convention, et les projets de regroupement) :**

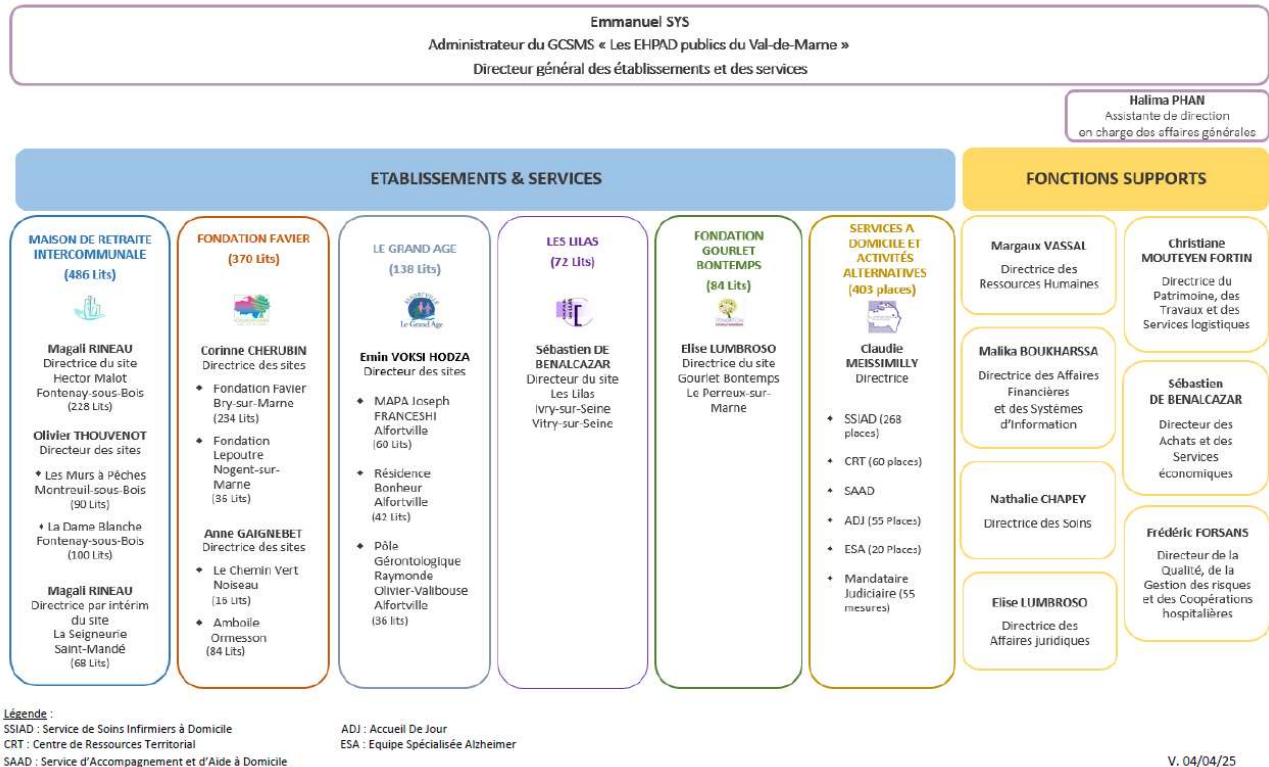
Direction commune entre les EHPAD la « Maison de retraite intercommunale » à Fontenay-sous-Bois/Montreuil/Vincennes/Saint-Mandé, la « Fondation Favier » à Bry-sur-Marne/Nogent-sur-Marne/Ormesson/Noiseau, « Le Grand Age » à Alfortville, « Les Lilas » à Vitry-sur Seine, la « Fondation Gourlet Bontemps » au Perreux-sur-Marne

La direction commune regroupe cinq EHPAD :

- 1) La Fondation Favier Val-de-Marne (370 lits) installée sur 4 sites : le site principal est à Bry-sur-Marne (234 lits), le Chemin vert à Noiseau (16 lits), la Fondation Lepoutre à Nogent-sur-Marne (36 lits) et la résidence Amboile (84 lits) à Ormesson-sur-Marne ;
- 2) La Maison de Retraite Intercommunale de Fontenay-sous-Bois/Montreuil/Vincennes/Saint-Mandé (486 lits) installée sur 4 sites : le site Hector Malot (228 lits) à Fontenay-sous-Bois, le site la Dame Blanche (100 lits) à Fontenay-sous-Bois, le site les Murs à Pêches (90 lits) à Montreuil et le site la Seigneurie (68 lits) à Saint-Mandé ;
- 3) Le Grand Age à Alfortville (138 lits) installé sur trois sites : la MAPA Joseph Franceschi (60 lits), la résidence Bonheur (36 lits) et le pôle gériatrique Raymonde Olivier-Valibouse (36 lits) ;
- 4) L'EHPAD intercommunal Les Lilas de Ivry/Vitry-sur-Seine : 72 lits
- 5) La Fondation Gourlet-Bontemps au Perreux-sur-Marne : 83 lits



## ORGANIGRAMME DU GCSMS « Les EHPAD Publics du Val-de-Marne »



### Personnels présents au sein de l'établissement :

Effectif global au 01/01/2025 : 230 ETP

Dont :

- personnels administratifs et techniques : 22 ETP
  - personnels médicaux (tous statuts confondus) : 3,5 ETP
  - personnels soignants : 184 TP
  - personnels sociaux et éducatifs : 6.6 ETP

(Joindre un organigramme succinct du personnel)

## **II - PRÉSENTATION DU POSTE**

### ***Intitulé du poste et missions attachées à ce poste :***

**Directeur (trice) délégué (e) de l'EHPAD La Fondation Favier en charge des sites de Bry-sur-Marne et de Nogent-sur-Marne**

#### ***Position dans l'organigramme de direction :***

*Directeur (trice) adjoint (e)*

#### **Expérience professionnelle appréciée :**

La fondation Favier est un Ehpads très important de par sa capacité (370 lits, sur 4 sites) et de par son projet de reconstruction du site de Bry.

Les sites de Bry et de Nogent, composant la direction déléguée proposée à la vacance, représentent une capacité totale de 270 lits.

4 cadres de santé, un cadre hôtelier et un cadre de vie sociale font partie de l'équipe d'encadrants sur ces 2 sites.

Une expérience significative dans le secteur médico-social (de préférence dans le secteur personnes âgées) est attendue ainsi qu'une expérience riche en management est également attendue.

#### **Connaissances particulières requises/prévues :**

Le projet de reconstruction d'une très grande ampleur (entre 40 et 50 millions d'euros), dans un contexte budgétaire tendu appelle une connaissance certaine et une maîtrise en management de projets.

Le projet sera porté par le comité de pilotage (direction générale, direction de site, direction du patrimoine et des travaux, direction des finances).

L'ouverture à la ville, largement entamée, reste à développer. La connaissance des catégories d'acteurs intervenant en partenariat avec un Ehpads serait très appréciée.

La diversité des accueils est une richesse de l'établissement (UHR, PASA, Accueil de jour, Hébergement temporaire en sortie d'hospitalisation, Hébergement temporaire, Unité Alzheimer, unités pour personnes psychotiques vieillissantes). La reconnaissance de l'établissement comme lieu d'expertise départementale est à développer.

Le partenariat avec les hôpitaux est également à développer. La connaissance des acteurs hospitaliers et de ville d'un Ehpads est attendue.

#### **Compétences professionnelles requises/prévues :**

Management d'équipes

Management de projets (le projet d'établissement dans le cadre du GCSMS va être lancé)

Démarche qualité

Capacité à travailler en équipe de direction

Capacité à travailler en autonomie et par délégation.

***Autres informations pratiques concernant le poste (ex : poste faisant actuellement l'objet d'un intérim, absence de logement de fonction, etc.) :***

L'absence de logement de fonction emmènera le versement de l'indemnité compensatrice de logement.

### **III - ORGANISATION DES ENTRETIENS DE RECRUTEMENT**

**Personne(s) à contacter** (nom, prénom, tél [ligne directe], portable, mail)

Emmanuel SYS, directeur des établissements de la direction commune et administrateur du GCSMS

**Renseignements relatifs aux modalités d'accès à l'établissement :**

*Joindre un plan de situation de l'établissement si disponible et coordonnées GPS si connues.*



## G C S M S

Groupement de Coopération Sociale et Médico-Sociale  
« Les EHPAD publics du Val de Marne »  
73 rue d'Estienne d'Orves – 94120 FONTENAY SOUS BOIS

### PLAN D'ACCES AU GCSMS « Les EHPAD publics du Val-de-Marne »

Le GCSMS « Les EHPAD publics du Val-de-Marne » se situe au 73, rue d'Estienne d'Orves 94120 Fontenay-sous-Bois et il est desservi par :

**Autoroute** : A86 → Sortie n° 19

**RER** : Ligne A → Stations : Fontenay-sous-Bois ou Val de Fontenay ou Vincennes

**Métro** : Ligne 1 → Station : Château de Vincennes

**BUS** : • 118 → Station : Les parapluies  
• 124 → Station : Hector Malot  
• 127 → Station : Les Beaumonts



### ⌘ Accès piéton au Pôle Richard TOURISSEAU du GCSMS « Les EHPAD publics du Val-de-Marne »

📍 73, rue d'Estienne d'Orves 94120 Fontenay-sous-Bois

- 🔊 Interphone à droite du portail
- 📋 Panneau directionnel légèrement à droite dans le hall d'entrée
- 🚪 Porte d'accès à l'ascenseur en face
- 📞 Contacter la personne avec laquelle vous avez rendez-vous, une fois votre arrivée à l'étage





**G C S M S**  
 Groupement de Coopération Sociale et Médico-Sociale  
 « Les EHPAD publics du Val de Marne »  
 73 rue d'Estienne d'Orves – 94120 FONTENAY SOUS BOIS

## ❏ Accès parking au Pôle Richard TOURISSEAU du GCSMS « Les EHPAD publics du Val-de-Marne »

📍 55 rue de Trucy 94120 Fontenay-Sous-Bois

- ☞ Interphone à droite du portail
- ☞ Panneau directionnel en face dans le hall d'entrée
- ☞ Ascenseur légèrement à gauche
- ☞ Contacter la personne avec laquelle vous avez rendez-vous, une fois votre arrivée à l'étage

